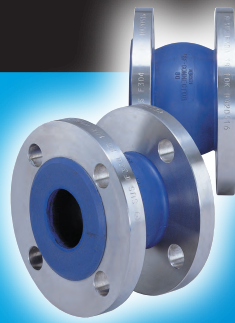


ゴム製フレキシブル継手 増圧給水用

# BFコネクタ

信頼性を追求した  
ゴム製フレキシブル継手



日本水道協会  
登録表示



## 特長

### 給水一次側に

水道法基準適合のゴムを使用しており、  
上水用・飲料水用としてご使用いただけます。

### 省スペースに対応

二寸に対応した最短面間製品です。

### 屈曲疲労に強い

繰返し変位、圧力変動の耐久性に  
優れています。

### 環境にやさしい

燃焼時、炭酸ガス(CO<sub>2</sub>)排出量がこれまで  
のゴム材に比べ80%削減した製品です。

### 優れた耐劣化性

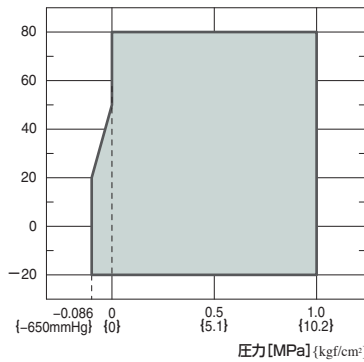
塩素、オゾン、日光等による耐劣化性に  
優れています。

### 優れた耐久性

圧力変動試験200,000回をクリア。

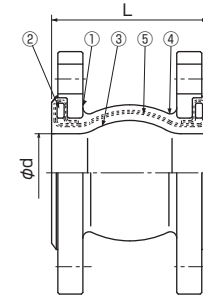
## 使用範囲(圧力・温度)

温度[℃]



●最高使用圧力・最高使用温度が使用範囲内であることを確認の上ご使用ください。

## 構造



番号	名称	材質	番号	名称	材質
①	フランジ	SUS304	④	外面ゴム	EPDM(SK10)
②	補強リング	SS400	⑤	補強コード	アラミド繊維
③	内面ゴム	EPDM(SK10)			

フランジ 適合寸法	標準	JIS10K
	変更可能	×
	×	上水
	×	JIS20K
	×	ANSI
材質	標準	SUS304
	変更可能	×
	×	FCD450
	×	SUS316
	×	塩ビ

## 寸法および許容変位量

呼び径	本体寸法 (mm)		質量 (kg)	許容変位量 (mm)				取付時寸法許容値 (mm)			
	L	φd		偏心	伸び	縮み	偏角(°)	偏心	伸び	縮み	偏角(°)
25	100	25	2.3	10	10	10	5	4	3	3	2
32	100	32	3.0	10	10	10	5	4	3	3	2
40	100	40	3.1	10	10	10	5	4	3	3	2
50	100	50	3.9	10	10	10	5	4	3	3	2
65	110	65	5.3	10	10	10	5	4	3	3	2
80	110	75	5.4	10	10	10	5	4	3	3	2
100	110	100	6.1	10	10	10	5	4	3	3	2

- 各変位は許容変位量の範囲でご使用ください。
- 取付時寸法許容値は許容変位量に含みます。(許容変位量=取付時変位量+稼働変位量)
- 表中に示す各変位量は、単独変位の場合を示しますので複合単位の場合は補正を要します。  
補正方法については「取扱上の注意」または「TOZEN HP」をご参照ください。

当カタログは、予告なく仕様を変更することがありますので、あらかじめご了承ください。

## 取扱店

## 株式会社 TOZEN

東日本事業所 〒101-0032 東京都千代田区岩本町2-14-2 イトピア岩本町ANNEX 3階  
TEL.(03)6833-2091(代) FAX.(03)6833-2088  
西日本事業所 〒550-0014 大阪府大阪市西区北堀江1-5-14  
TEL.(06)6578-0310(代) FAX.(06)6578-0312

